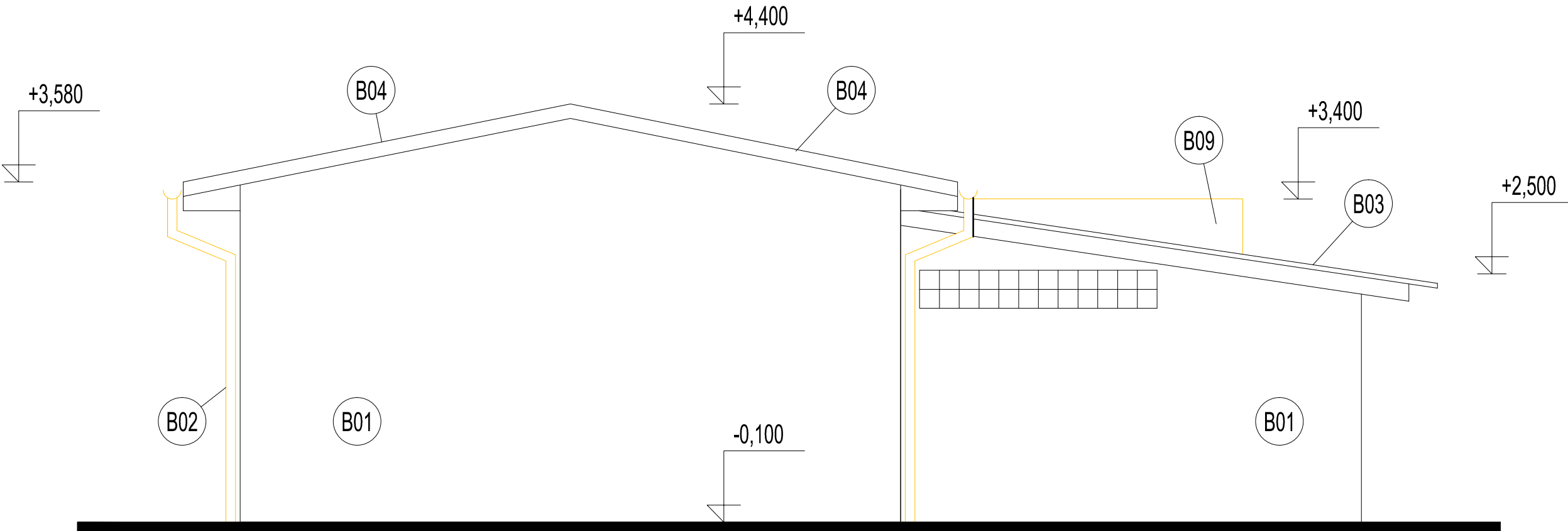
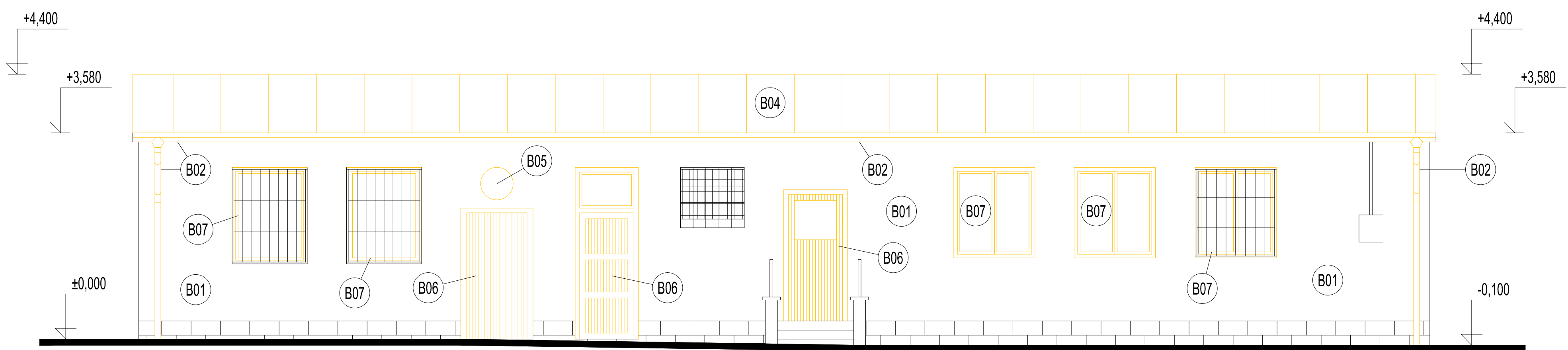


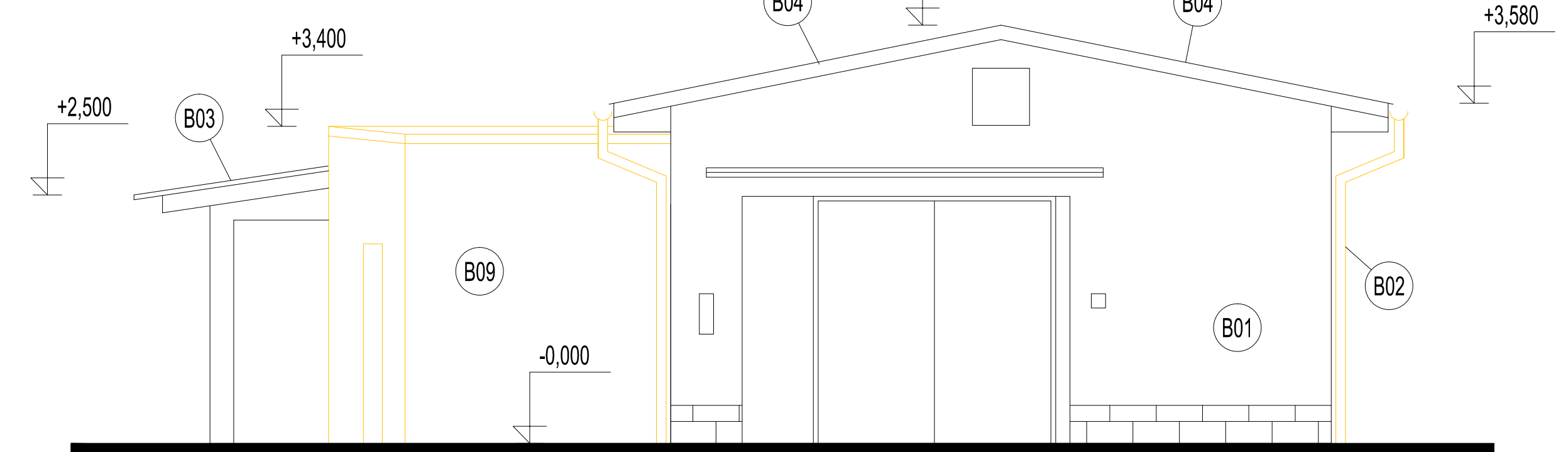
POHLED VÝCHODNÍ 1:50  
BOURACÍ PRÁCE



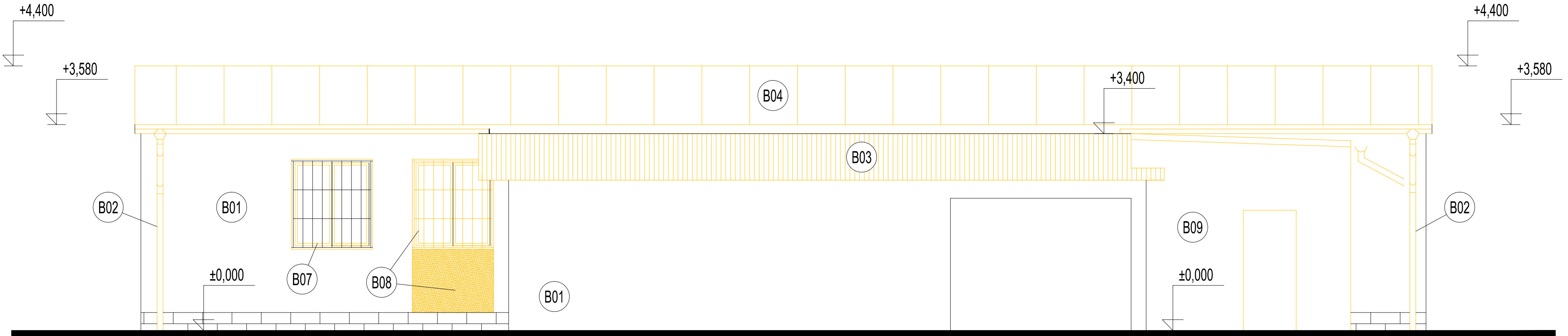
POHLED JIŽNÍ 1:50  
BOURACÍ PRÁCE



POHLED ZÁPADNÍ 1:50  
BOURACÍ PRÁCE



POHLED SEVERNÍ 1:50  
BOURACÍ PRÁCE



## LEGENDA BOURACÍCH PRACÍ

B01	OKLEPÁNÍ ŠTUKOVÉ OMÍTKY	B08	VYBOURÁNÍ DŘEVĚNÉHO OKNA A MŘÍŽE VČETNĚ UBOURÁNÍ PARAPETU
B02	DEMONTÁŽ STÁVAJÍCÍCH OKAPŮ A ŽLABŮ	B09	DEMOLICE STÁVAJÍCÍHO PŘÍSTAVKU
B03	DEMONTÁŽ ETERTNITOVÉ KRYTINY	B10	OCELOVÁ MŘÍŽ
B04	DEMONTÁŽ PLECHOVÉ KRYTINY Z FALCOVANÉHO PLECHU	B11	VENTILÁTOR
B05	DEMONTÁŽ STÁVAJÍCÍCH VENTILÁTORŮ	B12	LUXFERY
B06	VYBOURÁNÍ DŘEVĚNÝCH DVEŘÍ VČETNĚ ZÁRUBNĚ	B13	PLECHOVÁ DVÍŘKA
B07	VYBOURÁNÍ DŘEVĚNÝCH OKEN VČETNĚ OKLEPOVÁNÍ		

## STÁVAJÍCÍ SKLADBA STŘEŠNÍHO PLÁŠTĚ - PLECHOVÁ KRYTINA

PLECHOVÁ KRYTINA Z FALCOVANÉHO PLECHU	
STÁVAJÍCÍ DŘEVĚNÉ BEDNĚNÍ - PRKNA II. 25 mm, ŠÍŘE cca 160 mm	25 mm
STÁVAJÍCÍ DŘEVĚNÝ VAZNIK	

## STÁVAJÍCÍ SKLADBA STŘEŠNÍHO PLÁŠTĚ - ETERTNIT:

ETERTNITOVÉ VLNITÉ ŠABLONY	
DŘEVĚNÉ FOŠNY I. 50 mm, ŠÍŘE cca 250 mm	50 mm
OCELOVÝ VÁLCOVANÝ PROFIL I 180	180 mm

## POZNÁMKY:

- Pozn. 1
- SOUČÁSTÍ DEMONTÁŽE STÁVAJÍCÍ STŘEŠNÍ KRYTINY JE ROVNĚŽ DEMONTÁŽ ŽLABŮ A OKAPOVÝCH SVODŮ
  - VEŠKERÉ NEROVNOSTI PROJEKTU SE SKUTEČNÝM STAVEM NUTNO KONZULTOVAT S INVESTOŘEM, PROJEKTANTEM
  - PŘED ZAHLÁŠENÍM PRACÍ OVĚŘÍ ZHOTOVITEL VEŠKERÉ ROZMĚRY NA MÍSTĚ STAVBY
  - PŘED VÝROBOU ČI DODÁVKOU JEDNOTLIVÝCH STAVEBNÍCH VÝROBKŮ A KOMPONENTŮ JE NUTNÉ PROVĚST JEJICH ZAMĚŘENÍ PŘÍMO NA STAVBĚ
  - ZA BEZPEČNOST A OCHRANU ZDRAVÍ PŘI PRÁČI ZODPOVÍDÁ DODAVATEL STAVEBNÍCH PRACÍ
  - NA STAVBĚ MUSÍ BÝT VŽDY DOORŽOVÁNY VŠECHNY PRACOVNÍ, TECHNOLOGICKÉ, TECHNICKÉ POSTUPY A DOPORUČENÍ VÝROBCŮ JEDNOTLIVÝCH STAVEBNÍCH SYSTÉMŮ, RESPEKTOVÁNY POŽADAVKY PŘÍSLUŠNÝCH ČSN A SOUVAŠEJÍCÍCH PŘEDPISŮ, VÝHLÁŠEK A POD.

STAVEBNÍK : Správa železnic, státní organizace IČO: 709 94 234, Diázdrná 1003/7, Nové Město, 110 00 Praha 1	GENERÁLNÍ PROJEKTANT : A 3 PROJEKT, s.r.o. J. V. Škádka 699 391 01 Veselí nad Lužnicí IČO: 25046520 tel.: +420 777 061 820 e-mail: a3projekt@a3projekt.cz
PROJEKTANT ČÁSTI/PROFESSE : A 3 PROJEKT, s.r.o. J. V. Škádka 699 391 01 Veselí nad Lužnicí IČO: 25046520 tel.: +420 777 061 820 e-mail: a3projekt@a3projekt.cz	PROJEKT : "JIHLAVA, oprava objektu SEE" na p.p. 6.619/14 k.ú. Jihlava (659673) STUPĚN : DOKUMENTACE PRO STAVEBNÍ POVOLENÍ A PROVEDENÍ STAVBY OBSAH VÝKRES : ČÁSTI/PROFESSE : Architektonicko-stavební řešení

## POHLEDY - BOURACÍ PRÁCE

KOD/ČÍSLO VÝKRESU/PŘÍLOHY :

D.1.1.b.9.

VYPRACOVAL : Petr Kolbaba	DATUM AKTUALIZACE : 27.04.2020 ZAKÁZKA : 17-2019	MĚRITKO : 1:50 VÝTISK :	ZODPOVĚDNÝ PROJEKTANT : Ing. arch. Tomáš Lepier
SOUBOR : 17_DPS_SZDC_OR_Brno_Jihlava_sklad_SEE.dwg			